



Contact



Maril.nl



info@aquatec.frl



+31 (0) 514 596 270



Aquatec Industries
De Zwaan 28, Woudsend



Toonbeeld van
kwaliteit & design

MARIL



Ontdek onze sloepen

Met ons brede assortiment vindt u de perfecte sloep die bij u past. Laat u inspireren door onze passie voor kwaliteit en innovatie en ervaar waarom Maril synoniem staat voor vertrouwen. Blader door deze brochure en ontdek ons uitgebreide aanbod aan sloepen!

Kiezen voor vertrouwen

Inhoud

4
Over Maril

8
Nieuwe generatie Maril

32
Van tekening tot product

36
Ontwerp uw Maril

38
Duurzaamheid

39
Technische specificaties

40
Stalling en onderhoud

41
Showroom



Maril 6NXT



Maril 7NXT



Maril 570



Maril 625



Maril 725



Maril 880



Maril 880 Cabin



Maril 950

Toonbeeld van kwaliteit en design

Een 100% Nederlands topproduct. Ontworpen volgens de nieuwste trends, gebouwd volgens de strengste normen en getest door gekwalificeerd personeel.

Innovatie

Bij ons draait alles om innovatie. Iedere dag. De meest recente modellen, de Maril 6NXT en 7NXT zijn hiervan het bewijs. Daarnaast maakt Maril het steeds aantrekkelijker om elektrisch te varen. In samenwerking met Waterworld electronics ontstaan er prachtige ontwikkelingen rondom elektrisch varen.

Kwaliteit en design

De sloepen van Maril zijn het toonbeeld van stijl en design. Een breed assortiment met een klassiek tintje dat altijd is voorzien van een uitgebreide uitrusting. Daarom behoort Maril al meer dan 20 jaar tot de absolute top in sloepenland.

100% Nederlands product

Wij bouwen onze sloepen volledig in eigen huis, geheel naar uw wensen. Het proces begint in de polyesterfabriek in Zwaag. Daarna gaan de casco's naar de werf in Woudsend voor assemblage. Wij bouwen de gekozen opties vakkundig in. Na een grondige test en schoonmaak is de boot klaar voor al uw vaaravonturen.



“Wij bouwen de sloepen volledig in eigen huis”



**“Op het water maken
we onvergetelijke
herinneringen.”**

De nieuwe generatie Maril

De NXT serie

In 2016 begonnen we met een nieuwe lijn sloepen, de NXT-serie. Deze serie is vernieuwend en verfrissend, maar behoudt het kenmerkende Maril 'kontje'. De boeg is aangepast en de kabelaring heeft een stoerdere uitstraling gekregen doordat deze door de boeg is gestoken. Het interieur is modern en het teakhout is vervangen door kunstteak. Dit materiaal is onderhoudsarm en kleurecht, en het biedt de mogelijkheid om uit verschillende kleuren te kiezen. Bovendien is kunstteak milieuvriendelijker dan echt teak.

Maril 6NXT

De 6NXT is de eerste van de nieuwe generatie Maril sloepen. Dankzij de breedte en het vlakke onderwaterschip is deze sloep zeer stabiel en koersvast. De Maril 6NXT is 6,40 meter lang en 2,60 meter breed, met een doorvaarthoogte van ongeveer 1,10 meter. De spiegel heeft een handige deur die toegang biedt tot het geïntegreerde zwemplatform. De 6NXT is standaard uitgerust met kunstteak, een grote bergruimte in de punt van de boot en de mogelijkheid voor een chemisch toilet. Midscheeps is er ruimte voor een ruime koelbox en met het zonnebed kunt u aan boord overnachten.

Maril 7NXT

In navolging van de 6NXT is de Maril 7NXT ontwikkeld. Deze boot is ruim en zeer stabiel met een lengte van 7,50 meter en een breedte van 2,85 meter. De 7NXT is standaard zeer compleet uitgerust en biedt veel bergruimte. Voorin bevindt zich een ruim afsluitbaar toilet, standaard voorzien van een chemisch toilet. Optioneel is een handpomptoeilet met vuilwatertank verkrijgbaar. Daarnaast kan de 7NXT worden uitgerust met een grote koelkast, kooktoestel en spoelbak met kraan. Dit biedt voldoende comfort voor een aangename dag of meerdere dagen op het water.

Elektrisch

Deze modellen zijn standaard uitgerust met een zuinige dieselmotor die voldoet aan de nieuwste emissienormen. We bieden ook de optie om deze modellen van elektrische aandrijving te voorzien. Deze elektrische systemen zijn speciaal voor onze modellen ontwikkeld in samenwerking met Waterworld Electronics. Meer over elektrisch varen leest u verderop in deze brochure bij het onderdeel duurzaamheid.



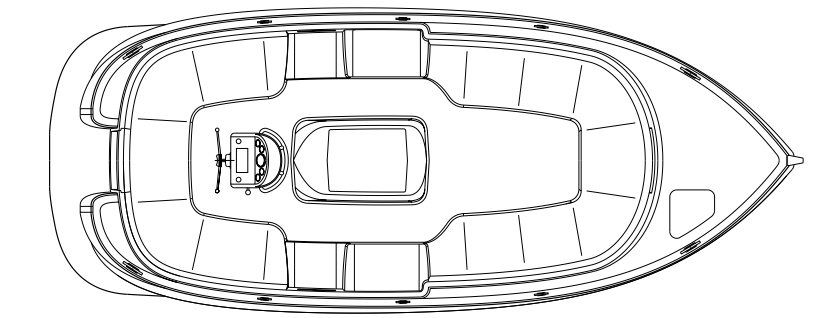


“Puur genieten met vrienden op het water”



Maril 6NXT

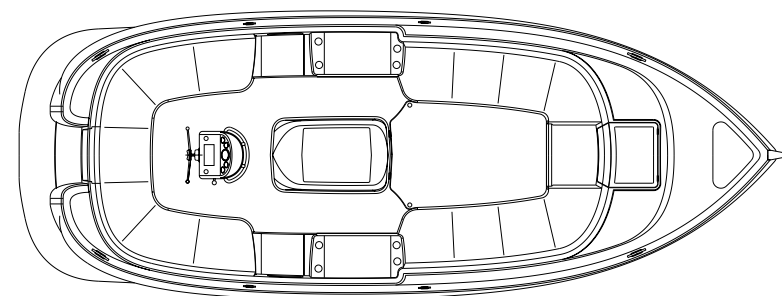
De 6NXT is de eerste van de nieuwe generatie Maril sloepen. Door de breedte in combinatie met het vlakke onderwaterschip is de sloep zeer stabiel en koersvast. De spiegel is voorzien van een functionele deur welke toegang biedt tot het geïntegreerde zwemplateau. De hoge rugleuningen bieden naast veel zitcomfort ook veiligheid voor kleine kinderen. De 6NXT is standaard in ruime mate voorzien van kunst teak, een grote bergruimte in de punt van de boot en biedt de mogelijkheid voor een chemisch toilet. Midscheeps is er ruimte voor een grote koelkast en met het zonnebed kunt u blijven slapen aan boord.



Lengte:	6.40 m	CE categorie:	C-kustwateren
Breedte:	2.60 m	Motorisering:	16 t/m 80 pk dieselmotor of elektrisch
Diepgang:	0.70 m		
Doorvaarthoogte:	ca. 1.10 m		
Gewicht:	ca. 1.300 kg		
Aantal personen:	10		

Maril 7NXT

Standaard is de 7NXT zeer compleet aangekleed en beschikt de boot over veel bergruimte. Voor in de punt is een ruim afsluitbare toiletruimte, standaard uitgevoerd met een chemisch toilet. Optioneel is een handpomptoilet voorzien van een vuilwatertank verkrijgbaar. Verder is het ook mogelijk om de 7NXT uit te voeren met een koelkast, kooktoestel en spoelbak met kraan. Voldoende comfort voor een fijne dag of meerdere dagen op het water. De afmetingen gecombineerd met het vlakke onderwaterschip zorgen voor veel stabiliteit en vaarcomfort. Het kenmerkende steile steven met de doorgestoken kabelaring maakt de 7NXT een bijzondere verschijning op het water.



Lengte: 7.50 m
Breedte: 2.85 m
Diepgang: 0.80 m
Doorvaarthoogte: ca. 1.18 m
Gewicht: ca. 1.750 kg
Aantal personen: 14

CE categorie: C-kustwateren
Motorisering: 27 t/m 110 pk
dieselmotor of
elektrisch



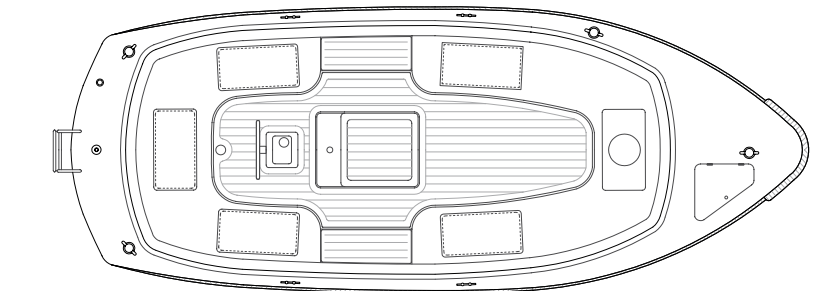
**“In de zachte avondzon
nog een paar uurtjes op
het water doorbrengen
met vriendinnen”.**





Maril 570

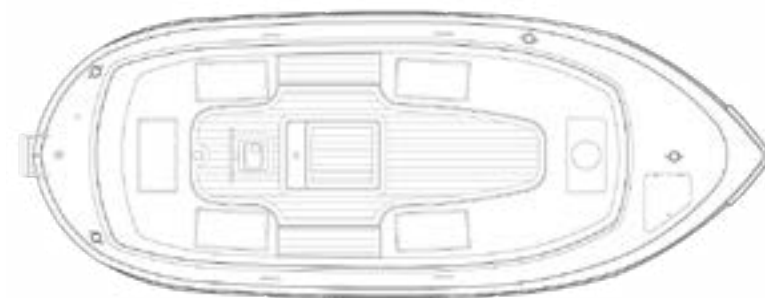
Geniet van het zitcomfort in de ruime open kuip van de Maril 570 sloep. Achter de stuurconsole heeft u een comfortabele zitpositie. Ook uw vaargenoten beschikken mede dankzij de hoge rugleuningen over veel zitcomfort. Elke ruimte van deze sloep wordt optimaal benut. Een koellade achter de zitkussens voorin, een opbergplek voor de fenders onder de instaptrede. Dankzij de degelijke buiskap zit u beschermt en toch rechtop. De Maril 570 is leverbaar met een inboard dieselmotor of desgewenst met een elektromotor. U kiest voor koersvaste stabiliteit.



Lengte:	5.70 m	CE categorie:	C-kustwateren
Breedte:	2.23 m	Motorisering:	16 t/m 27 pk dieselmotor of elektrisch
Diepgang:	0.50 m		
Doorvaarthoogte:	ca. 0.95 m		
Gewicht:	ca. 900 kg		
Aantal personen:	6		

Maril 625

Deze elegante overnaads gebouwde sloep combineert een authentieke uitstraling met een praktische indeling en een fraaie afwerking. De Maril 625 is bovendien bijzonder onderhoudsvriendelijk en is al jarenlang een populair model. Dankzij de extra geluidswerende isolatie kunt u stil genieten van prachtige waterrijke natuurgebieden. Met een geringe doorvaarthoogte van ongeveer een meter komt u vrijwel overal zonder hindernissen. Kortom, deze sloep biedt het ultieme vaarcomfort en de ware ervaring van sloepvaren.



Lengte: 6.25 m
Breedte: 2.44 m
Diepgang: 0.55 m
Doorvaarthoogte: ca. 1.00 m
Gewicht: ca. 1050 kg
Aantal personen: 7

CE categorie: C-kustwateren
Motorisering: 16 t/m 27 pk
dieselmotor of
elektrisch



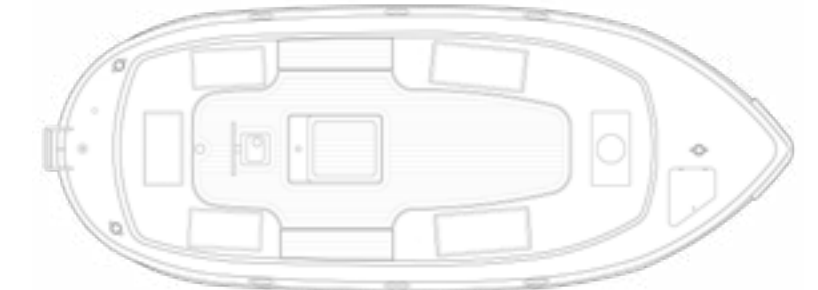


“Een dag op het water is zó gezellig met z’n allen”



Maril 725

Met de ruime en elegante Maril 725 kunt u met 10 volwassenen het water op. Deze boot is wendbaar en reageert snel op stuurbewegingen. Door de comfortabele kuiphoogte vaart u beschermd. De Maril 725 heeft veel opbergruimte onder alle zitbanken voor bagage tijdens een meerdaagse tocht. Optioneel zijn er een koellade voor uw hapjes en drankjes en een ruim zonnebed beschikbaar, die het vaarplezier compleet maken. Deze boot is uw robuuste en degelijke metgezel.



Lengte: 7.25 m
Breedte: 2.75 m
Diepgang: 0.65 m
Doorvaarthoogte: ca. 1.15 m
Gewicht: ca. 1.600 kg
Aantal personen: 10

CE categorie: C-kustwateren
Motorisering: 27 t/m 110 pk
dieselmotor of
elektromotor

Maril 880

Uw verblijf op het water was nog nooit zo comfortabel. Deze goed uitgebalanceerde sloep is van alle luxe voorzien, zodat u een dag of meerdere dagen op het water kunt doorbrengen met veel gemak. De ruime boot biedt plaats aan 4 slaapplaatsen. De Maril 880 staat voor kwaliteit en heeft een hoogwaardige afwerking. Dit ruimtewonder heeft veel opbergruimte en is standaard uitgerust met een afsluitbare toiletruimte, een fontein met koud stromend water en een compressor koelkast. De Maril 880 is een prachtige boot, ruim genoeg om veel vrienden mee te nemen en heerlijk te genieten. Indien gewenst, is er plek voor maar liefst 16 personen. Echt een lust voor het oog!



Lengte: 8.80 m
Breedte: 3.47 m
Diepgang: 0.70 m
Doorvaarthoogte: ca. 1.40 m
Gewicht: ca. 3.500 kg
Aantal personen: 16

CE categorie: C-kustwateren
Motorisering: 27 t/m 195 pk
dieselmotor of
elektromotor



“De Maril 880 is een
waar ruimtewonder”

“Het gevoel van een sloep met
het comfort van een kajuitboot”



Maril 880 Cabin

De Maril 880 Cabin is de ultieme kajuitsloep. Het vrije en open gevoel van een sloep met het comfort van een kajuitboot. De rondzit in de afsluitbare kajuit is eenvoudig om te bouwen tot een ruim en comfortabel bed. In de kajuit zijn verder nog een natte cel en kombuis welke standaard is uitgerust met veel bergruimte, een rvs spoelbak, een fontein met koud stromend water, verlichting en een koelkast (compressor). De ruime kuip biedt veel zit- en bergruimte en van achter de stuurconsole heeft u goed overzicht. De Maril 880 Cabin heeft prachtige lijnen, is stabiel en zeer koersvast en optioneel met een vermogen tot 195 pk ook snelvarend.



Lengte:	8.80 m	CE categorie:	C-kustwateren
Breedte:	3.47 m	Motorisering:	27 t/m 195 pk dieselmotor of elektromotor
Diepgang:	0.70 m		
Doorvaarthoogte:	ca. 1.65 m		
Gewicht:	ca. 4.000 kg		
Aantal personen:	8		



**“Met de kinderen
lekker het water op,
dat is genieten voor
ons allemaal”**

Maril 950

Met deze kajuitboot kunt u varen onder alle weersomstandigheden. Het fraaie ontwerp met een klassieke afwerking en ruime kajuit zorgen voor ongekend vaarplezier. De Maril 950 brengt veel voordelen met zich mee, waaronder de grote hoeveelheid leefruimte in de kajuit met een stahoogte van 1,92 meter. Daarnaast heeft u alle benodigdheden aan boord voor aangename meerdaagse vaartochten of vakanties.



Lengte:	9.50 m	CE categorie:	C-kustwateren
Breedte:	2,95 m	Motorisering:	52 t/m 195 pk dieselmotor
Diepgang:	0.75 m		
Doorvaarthoogte:	ca. 1.80 m		
Gewicht:	ca. 4.500 kg		
Aantal personen:	10		



“Een villa op
het water.”



Van tekening tot product

Rond de tekentafel

Een nieuw model van Marilt ontstaat niet in enkele weken. Er gaat veel tijd en voorbereiding aan vooraf. Het begint met een gesprek tussen onze verkopers en het productieteam. Het verkoopteam begrijpt de klantvraag als geen ander. Ze brengen dagelijks de wensen van onze klanten in kaart.

Vervolgens worden de ideeën uitgewisseld met het ontwerpbureau, een team van ervaren scheepsarchitecten. Hier bespreken we de wensen en ideeën. Dit leidt tot een eerste ruwe schets. Na verschillende sessies en aanpassingen met alle betrokkenen, wordt het definitieve ontwerp in 3D gerealiseerd.

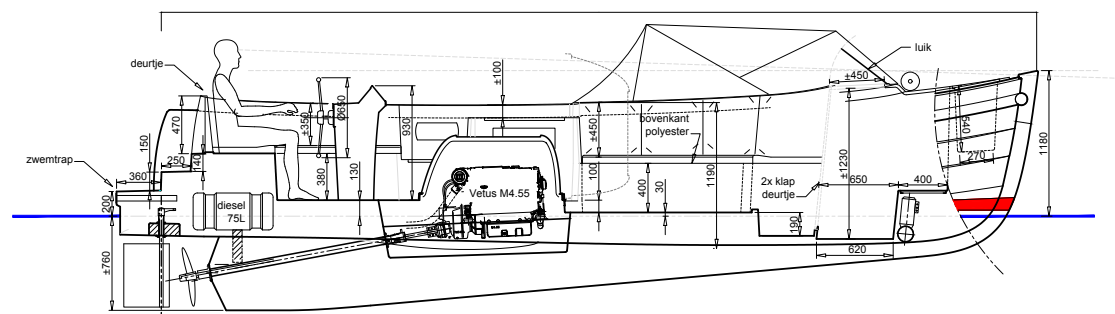
Productie van het casco

Deze 3D ontwerpen dienen als basis voor het maken van een moeder model. De maatvoering van deze plug komt overeen met de 3D tekeningen van de ontwerper. Vervolgens wordt van deze plug de mal gemaakt. Zodra de mal gereed is, kan het eerste

casco geproduceerd worden in de polyester fabriek in Zwaag. De mal wordt eerst bedekt met een laag gelcoat en daarna met verschillende lagen polyester. Het polyester wordt laag voor laag opgespoten en uitgerold met de hand om de lucht eruit te drukken. Zodra dit voldoende is uitgehard, worden de mal en het casco van elkaar gescheiden en gereedgemaakt voor transport naar Woudsend.

Assemblage in Woudsend

De romp en het dek worden apart van elkaar geassembleerd. Het dek wordt voorzien van de gekozen accessoires. Het kunstteak wordt vergelijmd, speakers aangesloten en de verlichting geïnstalleerd. De romp wordt voorzien van de nodige techniek. Voorbeelden hiervan zijn: de aandrijving (diesel of elektrisch), verschillende tanks en de bekabeling. Daarna worden de romp en dek verlijmd en worden de laatste onderdelen gemonteerd. Vervolgens is de boot gereed om getest te worden door onze vakmensen. Tot slot wordt de boot schoongemaakt, klaar om samen met u geweldige avonturen te beleven op het water!



Ontwerp uw Maril

Bij Maril draait alles om kwaliteit en design. Ons merk veroverd harten en spreekt tot de verbeelding met een uitgebreid assortiment sloepen en kajuitboten. Ontwerp uw eigen Maril die perfect aansluit bij uw levensstijl op onze website!



* Bovenstaande kleuren geven een beeld van de verschillende RAL kleuren. Kleuren in de brochure kunnen afwijken van de daadwerkelijke kleur. Vraag altijd bij de werf/dealer naar voorbeelden.



Uw sloep samenstellen

Onze sloepen zijn standaard bijzonder comfortabel uitgerust. U kunt uw droomsloep volledig naar wens samenstellen met een breed scala aan accessoires. Zo kunt u bijvoorbeeld kiezen voor een vloer van kunstteak of teakline (kunststof). Daarnaast is er een uitgebreid aanbod van (elektro)motoren. Voor een overzicht van alle mogelijkheden kunt u de configurator op onze website www.maril.nl raadplegen. U bent ook van harte welkom om de verschillende opties persoonlijk te bespreken. Op deze pagina vindt u enkele voorbeelden van optionele accessoires.



Sportkap: Een praktische windvanger met een sportieve uitstraling



Biminitop: De biminitop biedt u optimale bescherming tegen de zon



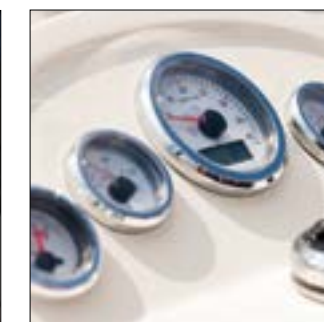
rvs zwemtrap: Volledig weg te werken in het geïntegreerde zwemplatform



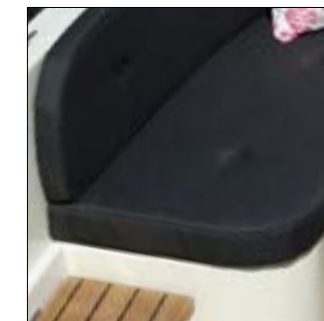
Ingebouwde keuken: Koelkast (compressor), spoelbak en kookgelegenheid



RVS Handgreep: Functionele handgreep, gemonteerd aan stuurconsole



Losse klokken: Een luxe uitstraling met 3 of 5 losse klokken



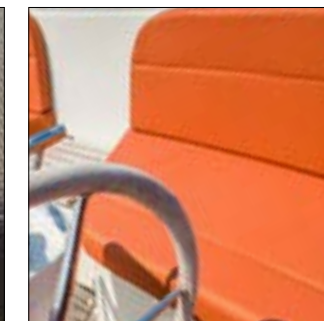
Standaard stoffering: voorzien van knopen en bies



Luxe bekleding: Diamonds, Silverguard of Lederlook



Dubbel stiksel: in plaats van een bies



Trekstroken: in plaats van knopen



Zonnebed: Om heerlijk op te zonnen of als slaapgelegenheid



Kuipvloer: Kunstteak of Teakline (kunststof) in div. kleuren leverbaar



KuipverlichtingLED: Praktisch en gezellig, in verschillende kleuren leverbaar



Zwaluwnesten: Functionele opbergruimte, eventueel met LED verlichting

Duurzaamheid

Elektrisch varen

Aquatec Industries heeft in samenwerking met Waterworld Electronics een duurzame, betrouwbare en betaalbare optie ontwikkeld voor elektrisch varen. Veel Maril sloepen kunnen nu worden uitgerust met een elektrische aandrijving. U kunt kiezen voor een Waterworld aandrijving van 7,5 kW tot 15 kW, geheel afgestemd op uw wensen. Onze focus ligt op innovatie, comfort en ontspanning, zodat we u een prachtige vaarervaring kunnen bieden!

Duurzaamheid bij Aquatec

Bij Aquatec geven we duurzaamheid de hoogste prioriteit. We maken onze sloepen steeds duurzamer door alle teakhouten vloeren te vervangen door kunstteak. Dit is zowel duurzamer als onderhoudsvriendelijker.

In Woudsend maken we onze locatie steeds milieuvriendelijker. We centraliseren alle activiteiten, zoals productie, onderhoud en winterstalling, wat transportkosten flink vermindert. We hebben zonnepanelen geïnstalleerd op de nieuwe winterstallingsloods, zodat we de opgewekte energie direct gebruiken voor de productie van sloepen.



Technische specificaties

TYPE SLOEP	MARIL 6NXT	MARIL 7NXT	MARIL 570	MARIL 625	MARIL 725	MARIL 880	MARIL 880 CABIN	MARIL 950
Lengte	6.40 m	7.50 m	5.70 m	6.25 m	7.25 m	8.80 m	8.80 m	9.50 m
Breedte	2.60m	2.85 m	2.32 m	2.44 m	2.75 m	3.47 m	3.47 m	2.95 m
Diepgang	ca. 0.70 m	ca. 0.80 m	ca. 0.50 m	ca. 0.55 m	ca. 0.65 m	ca. 0.70 m	ca. 0.70 m	ca. 0.75 m
Doorvaarthoogte	ca. 1.10 m	ca. 1.18 m	ca. 0.95 m	ca. 1.00 m	ca. 1.15 m	ca. 1.40 m	ca. 1.65 m	ca. 1.80 m
Gewicht	ca. 1.300 kg	ca. 1.800 kg	ca. 900 kg	ca. 1.050 kg	ca. 1.600 kg	ca. 3.500 kg	ca. 4.000 kg	ca. 4.500 kg
Sanitair	optioneel	standaard	standaard	standaard	standaard	standaard	standaard	standaard
Koelfaciliteit	optioneel	optioneel	optioneel	optioneel	optioneel	standaard	standaard	standaard
Kookfaciliteit	nvt	optioneel	nvt	nvt	nvt	optioneel	optioneel	standaard
Waterfaciliteit	optioneel	optioneel	nvt	nvt	nvt	standaard	standaard	standaard
Slaapplaatsen	2	2	2	2	2	4	2	4
Motor	16-110 pk	27-110 pk	16-27 pk	16-27 pk	27-110 pk	27-195 pk	27-195 pk	52-195 pk
Elektro	10.0 Kw	15.0 Kw	7.5 Kw	7.5 Kw	15.0 Kw	15 Kw	15 Kw	nvt
Tank inhoud	42-70 L	55-100 L	50 L	50 L	100 L	230 L	230 L	2x 240 L
CE categorie	C	C	C	C	C	C	C	C

Stalling en onderhoud

Winterstalling

Aquatec Industries biedt een complete winterstalling voor uw schip. In onze vorstvrije opslag staat uw schip veilig en droog. We verzorgen alles: van aankoop tot onderhoud, uitgevoerd door onze ervaren vakmensen. Goede winterbescherming is essentieel voor uw schip. Zo behoudt het beter zijn waarde en bespaart u op onderhoudskosten.

Onderhoud

We hebben alle kennis en expertise om u volledig te ontzorgen. We bieden de service om uw schip overdekt en vorstvrij te stallen, en verzorgen ook het winteronderhoud. U hoeft zich geen zorgen te maken over onderhoud, reparaties, schilderwerk of een poetsbeurt. Wij regelen het voor u, zodat u het nieuwe vaarseizoen met een schoon en goed onderhouden schip nieuwe vaaravonturen kunt beleven.

Allesvoorwsloep.nl

Je kunt ook zelf een deel van het onderhoud uitvoeren. Onderdelen zoals een brandstoffilter, oliefilter of impeller zijn eenvoudig online te bestellen. In onze webshop, www.allesvoorwsloep.nl, vindt u naast deze onderdelen een uitgebreid assortiment merk-specifieke bootonderdelen, accessoires en schoonmaakmiddelen.



Showroom

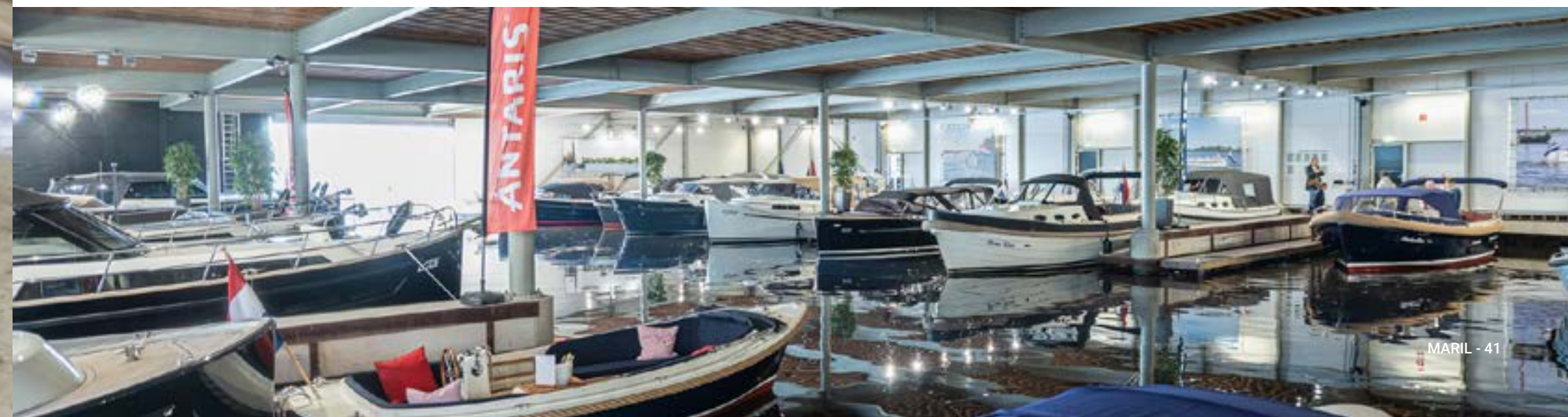
Bij Aquatec Industries presenteren we met trots onze drie sloepenmerken - Antaris, Maril en Makma - in onze ruime indoor showroom van 1.500 m² in het Friese Woudsend. In deze overdekte haven kunt u het hele jaar door onze sloepen bezichtigen. Daarnaast is het mogelijk om op afspraak een proefvaart te maken. U bent van harte welkom!

Aquatec Industries

De Zwaan 28
8551 RK Woudsend
0514 - 59 62 70
info@aquatec.frl
www.Maril.com

Openingstijden:

Ma t/m za 9.00 – 17.00
Zondag gesloten



Maril dealers

Maril beschikt naast haar eigen verkoophaven ook over een uitgebreid netwerk van dealers door het hele land. Deze zorgvuldig geselecteerde bedrijven bieden de sloepen van Maril aan en geven u alle benodigde informatie. Voor een overzicht van onze dealers buiten Nederland kunt u terecht op: <https://maril.nl/maril-dealers/>

Peek Watersport

Diemerzeedijk 35
1095 KK Amsterdam
www.Peekwatersport.nl

Klop Watersport

Rivierijk 27A
3372 BG Hardinxveld-Giessendam
www.Klopwatersport.nl

Bomert Watersport

Beulaukerweg 153
8355 AG Giethoorn
www.Bomert.nl

Jachthaven Poelgeest

Hugo de Vrieslaan 1
2341 NT Oegstgeest
www.Poelgeest.nl